

YK-6

有载调压控制器

ON LOAD VOLTAGE REGULATING CONTROLLER



◎产品简介

YK-6 有载调压控制器适用于分接开关的远方控制。主要配套 ZD 电动机构使用，其主要功能是通过通讯电缆或光纤电缆实现本控制器与就地 ZD 电动机构进行通讯。

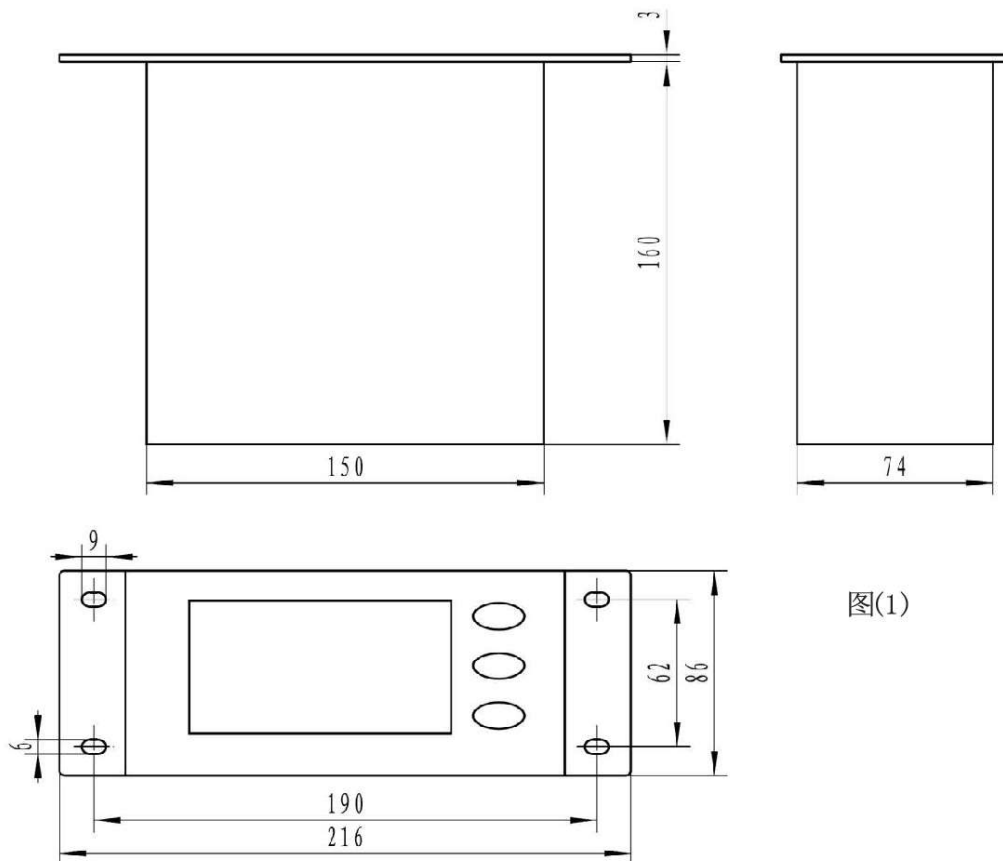
◎主要功能

- 1.显示 (分接位置、参数)
- 2.1→N、N→1、停指令操作
- 3.远传 BCD 码、状态信号、报警信号
- 4.自动调压
- 5.并联运行

项	分类特征	技术参数	备注
1	工作电源	AC 85 ~ 265V ,50/60Hz	
2	功耗	约 7W	
3	与电动机构连接方式	1 组 RS485 通讯口; 1 组光纤: 多模,62.5/125μm,ST 接头, 波长 820nm, 最大传输距离 1KM。	以上两口用于与就地控制模块 ZDK 控制器通讯, 互为备用, 遵循 MODBUS 规约。
4	自动调压功能	取样电压	AC 0-500V
		整定电压	范围: AC 85-460V,步长 1V
		调压精度	范围: 0.1-9.9%, 步长 0.1%
		延时时间	范围: 5-180s, 步长 1s
	实际电压	范围: 0-500V	
5	开关量输出	1 组 BCD 码 1 组状态信号 1 组报警信号	无源常开触点输出 (触点负载能力: 1A/240V AC, 0.5A/24V DC, 0.3A/220V DC)
6	开关量输入	1→N、N→1、STOP 指令输入	无源常开触点 (由外部装置输入)
7	通讯接口	1 组 RS485 (A、B) 通讯口 1 组 TCP/IP 100M 网口 (RJ45)	
8	显示方式	4.3 寸触摸屏	
9	显示内容	1.分接位置、分接位置动作状态 2.各种参数设置 3.参数显示: 各种状态信号、就地机构故障、温度、操作次数等 4.日志记录查询	
11	工作环境	室内, 0°C ~ +40°C, 相对湿度 ≤ RH95% 非凝露。	
12	安装方式	屏柜安装	

◎ 安装尺寸及方式

1.外形如图 (1) 所示



图(1)

2.安装方式可采用前面板螺钉固定安装, 也可采用图 (2) 两侧支架锁紧安装。

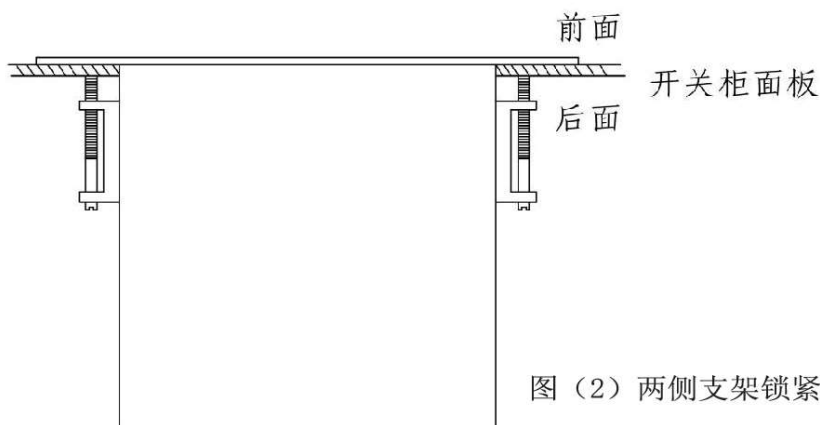


图 (2) 两侧支架锁紧安装方式示意图

3.开孔尺寸: 151×76

注意: 前面板螺钉固定安装时屏柜上还需配钻 4 个Φ5 孔。